



Cruzber S.A., ES-A14018311
P.I. Las Salinas II, E-14960 Rute
www.cruzber.com

- E** **Instrucción de montaje**
¡Leer primero!
- GB** **Assembly instructions**
Read first!
- F** **Instruction de montage**
Lire en premier!
- D** **Montageanleitung**
Zuerst lesen!
- PT** **Instruções de montagem**
Ler primeiro!
- PL** **Instrukcja montażu**
Najpierw przeczytaj!
- CZ** **Montážní návod**
Čtěte pozorně!
- HU** **Szerelési Utasítás**
Először olvassd el!
- RO** **Instructiuni de montaj**
Intai cititi!
- HR** **Detaljne upute**
Prvo pročitati!
- GR** **Διαβάστε προσεκτικά τις**
Οδηγίες Συναρμολόγησης!
- TR** **Öncelikli montaj:**
Talimatlarını okuyunuz!
- RU** **Инструкции по монтажу**
Сначала прочитайте!
- IT** **Istruzioni di montaggio**
Leggere per primo!
- NL** **Montagehandleiding**
Eerst lezen!
- SLO** **Navodila za sestavljanje**
Preberite!

- Barras de aluminio
- Aluminium bars
- Barres d'aluminium
- Aluminiumdachträger
- Barras d'alumínio
- Belki aluminiowe
- Hliníková sada tyčí
- Aluminium rudak
- Aluminijske šipke
- Bare din aluminiu
- Μπάρες Αλουμινίου
- Alüminyum barlar
- Алюминиевые поперечины
- Barre di alluminio
- Aluminium dakdragers
- Aluminijske prečke

Código Code Code Kode	924-06x						
Lv 7 2015 - r13							
Modelo Model Modèle Modell	Alu Cargo R						
Lote Lot Lot Lot	<table style="display: inline-table; border: 1px solid black; text-align: center;"> <tr><td> </td></tr> <tr><td> </td></tr> <tr><td> </td></tr> </table> Peso Weight Poids Gewicht <table style="display: inline-table; border: 1px solid black; text-align: center;"> <tr><td> </td></tr> <tr><td> </td></tr> <tr><td> </td></tr> </table>						
Max: 75 kg							
Código Homologación ECE R 26.03 R 26.03 ECE Type Approval Number E9-26R-03.3016							

1°
2°

- E** **Contenido embalaje:** ¡Verificar!
- GB** **Package content:** Check!
- F** **Contenu d'emballage:** Vérifier!
- D** **Packungsinhalt:** Überprüfen!
- PT** **Contéudo embalagem:** Verificar!
- PL** **Zawartość opakowania:** sprawdzić!
- CZ** **Obsah balení:** Zkontrolujte!
- HU** **Csomag tartalma:** Ellenőrizd!
- RO** **Pachetul contine:** Verificati!
- HR** **Sadržaj paketa:** Provjeri!
- GR** **ΕΛΕΓΞΤΕ ΤΟ ΠΕΡΙΕΧΟΜΕΝΟ:** του πακέτου!
- TR** **Paket içeriğini:** Control ediniz!
- RU** **Содержание упаковки:** Проверьте!
- IT** **Contenuto della confezione:** Controllare!
- NL** **Pakket inhoud:** Controleer!
- SLO** **Vsebina paketa:** Preverite!

x 1 	x 1 	x 2 	x 3
x 1 Bag (813-031)			

Código Code			↔		Lote Lot	
924-062	Alu Cargo R 128	(824-116)		128 cm	4,38 Kg	01/11
924-064	Alu Cargo R 138	(824-121)		138 cm	4,75 Kg	02/11
924-066	Alu Cargo R 148	(824-126)		148 cm	5,10 Kg	02/11

Código
Code
Code
Kode

924-06x

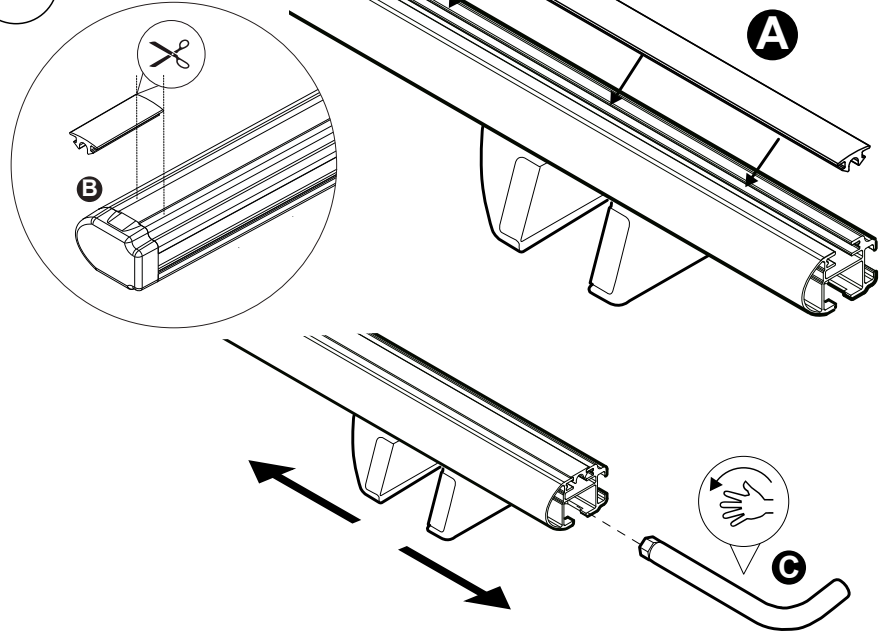
Lv 7 2015 - r 13



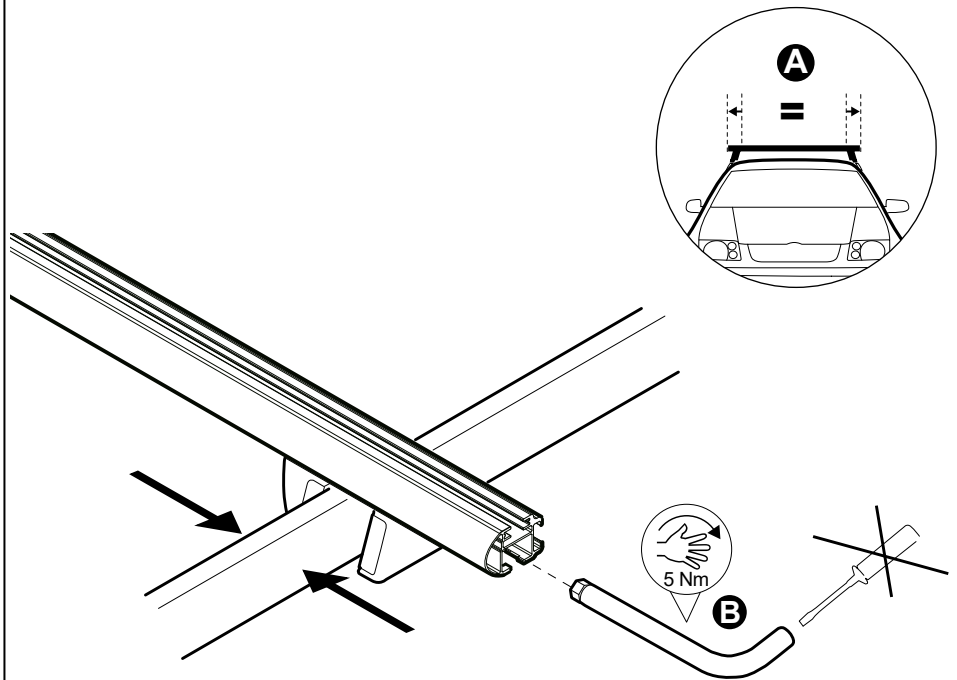
Importante!
Important!
Important!
Wichtig!

- E** ¡Las barras tienen que usarse con sistemas de railing de techo homologados por el fabricante del vehículo!
- GB** Bars must be used with roof rails certified by cars manufacturer!
- F** Les barres devront être utilisées avec des railing de toit certifiés pour le fabricant du véhicule!
- D** Die Dachträger müssen mit einer vom Autohersteller geprüften Dachreling verwendet werden!
- PT** As barras devem ser utilizadas com rail de tejadillo homologado por o fabricante do veículo!
- PL** Belki muszą być stosowane z relingami certyfikowanymi przez producenta samochodu!
- CZ** Tento nosič musí být používán pouze na hagusy, které jsou schválené výrobcem vozidla!
- HU** A rudak csak a gyár által minősített hosszanti korláttal használható!
- RO** Barele transversale, trebuie utilizate cu bare longitudinale, agreeate de producatorul autoturismului!
- HR** Šipke moraju biti korištene sa krovnim nosačem koji je certificiran od strane proizvođača automobila!
- GR** Οι μπάρες της CRUZ πρέπει να χρησιμοποιούνται σε κάθετες εργοστασιακές μπάρες πιστοποιημένες από τον κατασκευαστή του αυτοκινήτου.
- TR** Barlar, araç üreticileri tarafından onaylanmış tavan çataları ile kullanılmalıdır.
- RU** Поперечины должны быть использованы с рейлингами, сертифицированными производителем транспортного средства!
- IT** Le barre devono essere utilizzate unicamente con il sistema railing da tetto omologato dalla casa produttrice dell'auto.
- NL** De dakdragers moeten worden gebruikt in combinatie met door de autofabrikant goedgekeurde dakrails!
- SLO** Strešne nosilce je potrebno uporabljati s strešnimi sanmi, potrjenimi s strani proizvajalca avtomobilov!

1



2



3

